



33 м²

В стиле чёрно-белого кино



← ↑ Как ни странно, но белые стены идеально подходят для этой квартиры: в случае косметического ремонта не надо будет подбирать колер. К тому же краска была выбрана моющаяся — и небольшие загрязнения можно просто убирать влажной губкой

→ Лоджия была утеплена, отделана ПВХ-панелями и застеклена, пол выложен плиткой и покрыт ковровым покрытием. Кресло и столик сделали пространство уютным уголком отдыха



Пожелания хозяина этой квартиры к дизайнеру оказались не совсем стандартными: доставшуюся ему в наследство недвижимостью он планировал использовать для сдачи внаём посуточно, и дизайн требовался нейтральный и практичный

ДИЗАЙНЕР **АННА КОВАЛЬЧЕНКО**
ФОТО: **ОЛЬГА ШАНГИНА**
ТЕКСТ: **АНТОНИНА ПЛАХИНА**

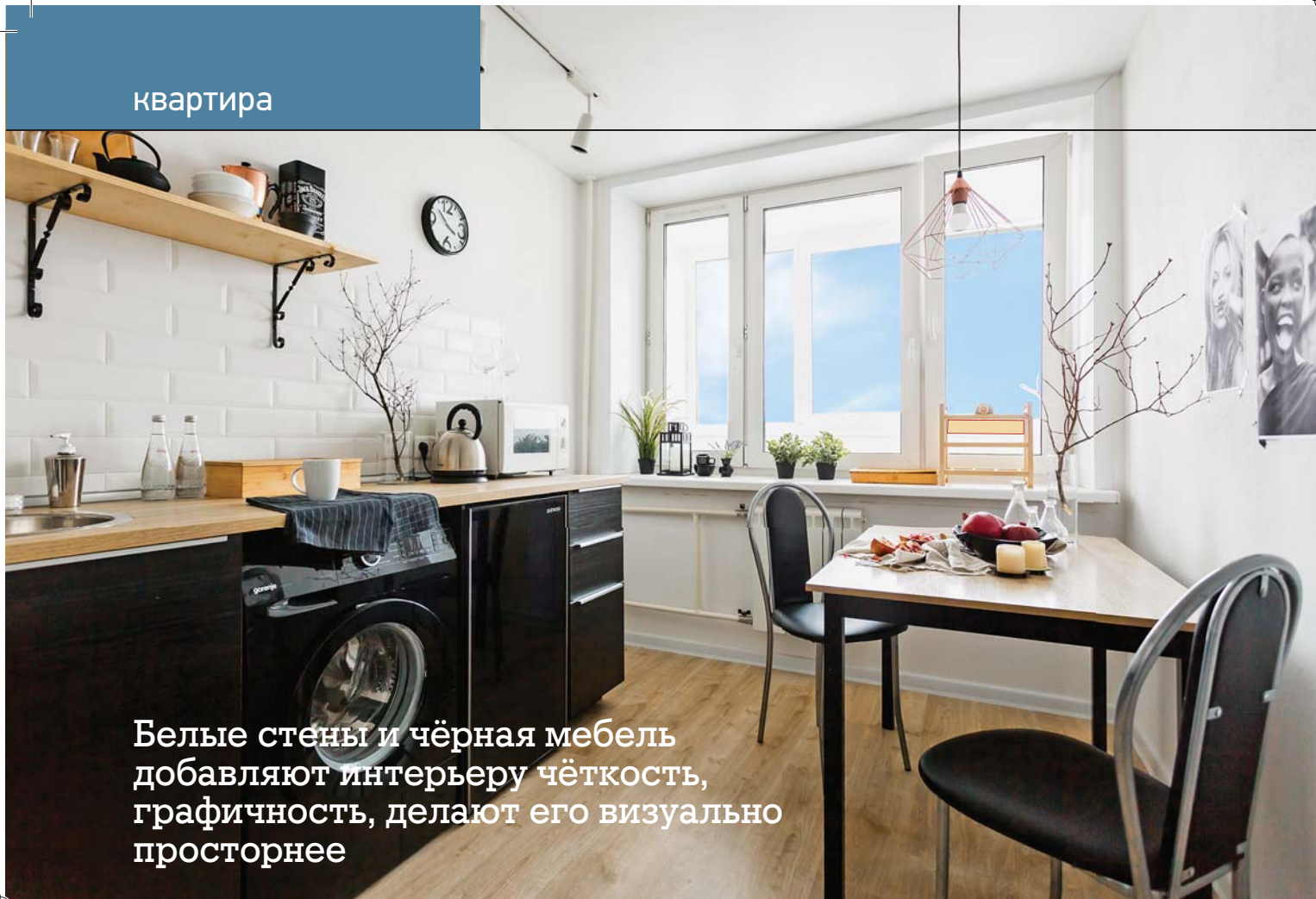
Автор проекта постаралась вписаться в видение заказчика интерьера простым и ненавязчивым, но в то же время сделать его не безликим. За основу был взят минималистичный скандинавский стиль с опорой на мебель ИКЕА.

Перепланировка. Учитывая предназначение квартиры, перепланировка не потребовалась и осталась стандартной для такого типа однокомнатных квартир. Небольшой отдельный санузел объединять тоже не стали, так как это не дало бы никакого улучшения условий и стало бы неудобно для гостей.

Ремонт. Изначально квартира представляла собой тёмное пространство с потолками 2,5 м и неровными стенами, поэтому ремонт занял большую часть работ. Основные усилия были потрачены на выравнивание стен. Чтобы не тратить время и силы на приведение потолков в нормальный вид с помощью большого количества штукатурки и ускорить процесс, в квартире решено было установить натяжные конструкции.

«ПОДНИМАЕМ» НИЗКИЕ ПОТОЛКИ

Чтобы избавиться от давящего впечатления, которое производят низкие потолки, дизайнер предложила сделать большую часть поверхностей белыми, перетекающими друг в друга без видимой границы и использовать плоские накладные светильники. Отдельные участки стен были акцентированы обоями с вертикально ориентированным орнаментом, что тоже способствует визуальному увеличению высоты.



Белые стены и чёрная мебель добавляют интерьеру чёткость, графичность, делают его визуально просторнее



← ↑ Кухня выдержана в той же чёрно-белой гамме, что и комната. Дизайнеру пришлось потрудиться в поисках чёрного холодильника, который встал бы под столешницу, и чёрной стиральной машины. Открытые полки вместо навесных шкафов и отсутствие занавесок делают кухню просторнее

→ В лаконичной прихожей одна из стен акцентирована обоями в элегантную чёрно-белую клетку. Здесь, как и в комнате, нет закрытых шкафов, вместо них — крючки и открытая полка для обуви



Адреса в конце журнала



РАССКАЗЫВАЕТ АВТОР ПРОЕКТА

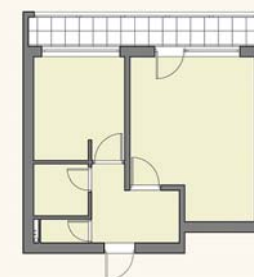
ДИЗАЙНЕР
АННА КОВАЛЬЧЕНКО

В этом проекте важно было найти сбалансированное решение, чтобы квартира не превратилась в абсолютно безликий гостиничный номер, лишённый уюта и индивидуальности. Хотелось, чтобы жильё вызывало положительные эмоции. Хозяин, большой поклонник скандинавского стиля и мебели ИКЕА, просил придерживаться именно этого направления. Я предложила ему на выбор несколько цветовых решений, и он остановился на чёрно-белом варианте, как наиболее понятном всем и каждому. К моменту начала ремонта квартира была в запущенном состоянии, пришлось менять стяжку, электропроводку. А белые поверхности и светлые полы цвета натурального дерева визуально сразу увеличили объём помещений, тщательно подобранные чёрно-белые аксессуары и акценты в отделке добавили им индивидуальности.



Тёплые акценты в ванную комнату привносят зеркало в раме из натурального дерева и деревянное подстолье под раковиной, выполненное на заказ

ПЛАН ДО РЕМОНТА



КУХНЯ 8 М²

ПОЛ: ламинат Quick-Step
СТЕНЫ: краска Dulux
ПОТОЛОК: натяжной
МЕБЕЛЬ: ИКЕА
БЫТОВАЯ ТЕХНИКА: Gorenje

ЛОДЖИЯ 5 М²

ПОЛ: плитка «Керама Марацци», ковролин
СТЕНЫ: ПВХ-панели

КОМНАТА 16 М²

ПОЛ: ламинат Quick-Step
СТЕНЫ: краска Dulux; обои Eco, коллекция Black and White
ПОТОЛОК: натяжной
МЕБЕЛЬ: ИКЕА

ТЕХНИЧЕСКИЕ ДАННЫЕ

до ремонта:	общая площадь	33 м ²
	высота потолков	2,5 м
после ремонта:	общая площадь	33 м ²
	высота потолков	2,5 м

ВСЬ ОБЪЕКТ

ПОЛ: ламинат Quick-Step
СТЕНЫ: краска Dulux; обои Eco, коллекция Black and White; плитка «Керама Марацци»
ПОТОЛКИ: натяжные
МЕБЕЛЬ: ИКЕА, на заказ



ВАННАЯ КОМНАТА 2,5 М²

ПОЛ: плитка «Керама Марацци»
СТЕНЫ: плитка «Керама Марацци»
МЕБЕЛЬ: на заказ
САНТЕХНИКА: Milano

ПРИХОЖАЯ 5 М²

ПОЛ: ламинат Quick-Step
СТЕНЫ: краска Dulux; обои Eco, коллекция Black and White
ПОТОЛКИ: натяжные
МЕБЕЛЬ: ИКЕА

ПЛАН ПОСЛЕ РЕМОНТА