



Яркие интерьеры | Квартиры | Под сдачу | Россия | Статьи об авторских интерьерах |
30-40 кв.м | По метражу | По цветам

Houzz тур: «Крошка» в скандинавском стиле с ремонтом... за месяц

Ремонт и комплектация квартиры прошли в рекордные сроки



Евгения Назарова 23 января, 2017

Постоянный автор Houzz, интерьерный журналист: слежу за тенденциями и не могу устоять... [Еще >](#)

Сдавать квартиру туристам — тенденция, которая становится популярной и в России. Заказчик дизайнера Анны Ковальченко хотел не только обновить маленькую «двушку» на Патриарших, но и составил портрет потенциального гостя. В квартире, предназначенной для сдачи в аренду, ждут молодых и активных путешественников, которым близок скандинавский дизайн с яркими акцентами.



О проекте

Место: Москва, Патриаршие пруды

Размер: 38 кв.м

Кто здесь живет: Квартира предназначена для сдачи в аренду

Автор проекта: Анна Ковальченко, L'Essenziale Home Designs

Сделать интересный ремонт при минимальных вложениях — об этом мечтает почти каждый владелец квартиры, и дизайнеру Анне Ковальченко предстояло снова решить эту задачу. Правда, ориентироваться пришлось не на конкретного заказчика, а на популярные европейские мотивы, которые могли бы привлечь гостей.

«Кроме того, важно было создать пространство, которое выразительно бы смотрелось на фото, — отмечает автор проекта, — впрочем, с заказчиком мы сотрудничаем не в первый раз, и в этом проекте он полностью доверился моему вкусу».



Квартира находится на третьем этаже дома, построенного в 1970-х годах, к тому же — в историческом центре Москвы, поэтому в интерьере хотелось сохранить аутентичные элементы. Например, традиционный паркет в раскладке елочкой, который, правда, пришлось заново отциклевать.

В интерьере гостиной — минимум мебели, необходимой путешественнику для отдыха. Учитывая бюджетные рамки ремонта, большую часть обстановки подобрали в ИКЕА; исключением стал, разве что, ретро-комод под телевизором — собственность заказчика, которая органично прижилась на новом месте.

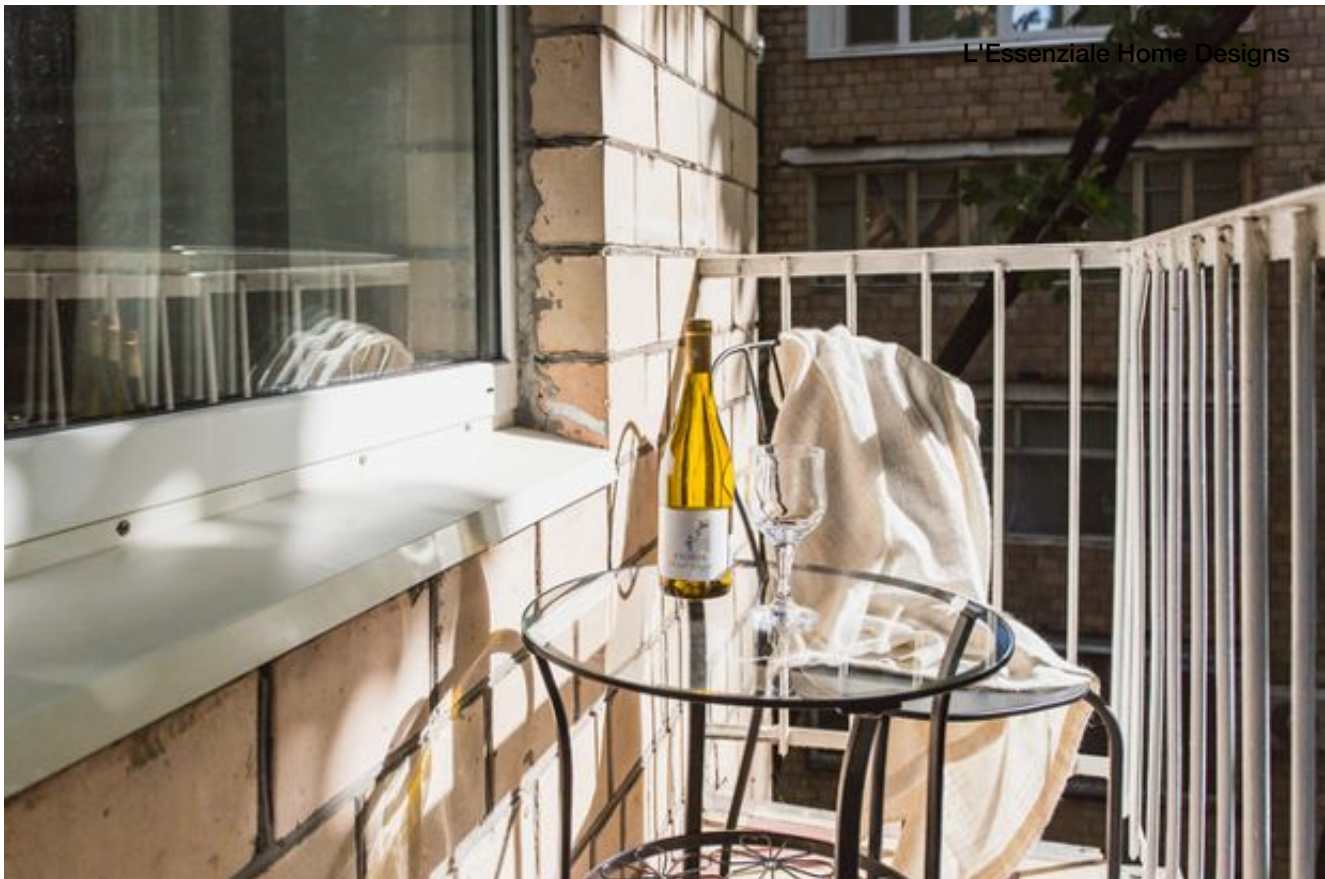
L'Essenziale Home Designs





От устаревшего ремонта со старым сервантом не осталось и следа: по акцентной стене Анна Ковальченко пустила декоративную вставку насыщенного голубого цвета. Ей вторят шторы с эффектом омбре, которые дизайнер покрасила своими руками: «Я использовала обычные белые шторы и специальную краску, которую наносят на влажную ткань кистью, а затем, после высыхания, закрепляют утюгом», — рассказывает Анна.

Перед началом ремонта владелец квартиры поменял остекление, а вот старые колоритные батареи дизайнер предложила сохранить — они оказались естественным дополнением гостиной с винтажными мотивами.



Обратите внимание:

Преобразования коснулись и открытого балкона, примыкающего к гостиной: «Мы избавились от пластика, которым был обшит балкон, и покрасили перила белой краской, — отмечает Анна, — в теплое время года здесь можно позавтракать на свежем воздухе».



Проблема и решение:

Во дворе дома много зелени, но из-за крон деревьев в квартире было слишком темно; вопросы инсоляции отчасти решил белый цвет стен. А напротив окна дизайнер разместила зеркальное панно, которое отражает солнечные лучи и наполняет пространство светом.

Картину для акцентной стены в гостиной написала по просьбе Анны знакомая художница. «К тому моменту колористика интерьера была уже известна — мы покрасили стены, выбрали зеленый диван и розовые подушки. Я нашла фото-пейзаж в нашей гамме и попросила художницу абстрактно обыграть его на холсте», — говорит Анна.

Произошла ошибка

Пожалуйста, перезагрузите страницу и попробуйте еще раз. Если проблема повторится, свяжитесь с нами через <https://support.houzz.ru>. (error id:500)

L'Essenziale Home Designs

OK





L'Essenziale Home Designs

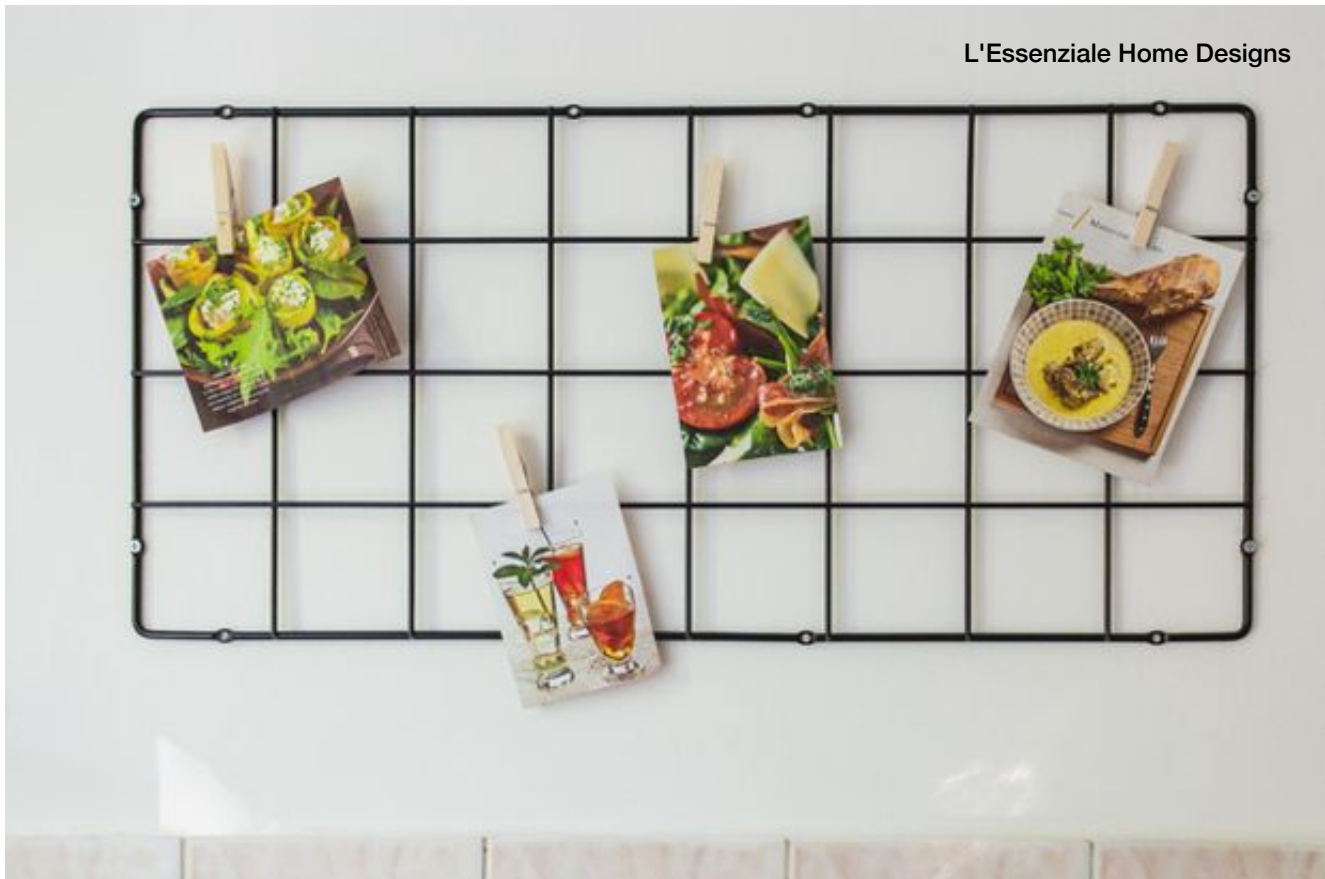
На чем сэкономили:

В шестиметровой кухне уже была плитка нейтрального оттенка, которую решили не менять. Чтобы не перегружать пространство, для кухни выбрали небольшой обеденный стол с яркими стульями и компактный гарнитур.



Проблема и решение:

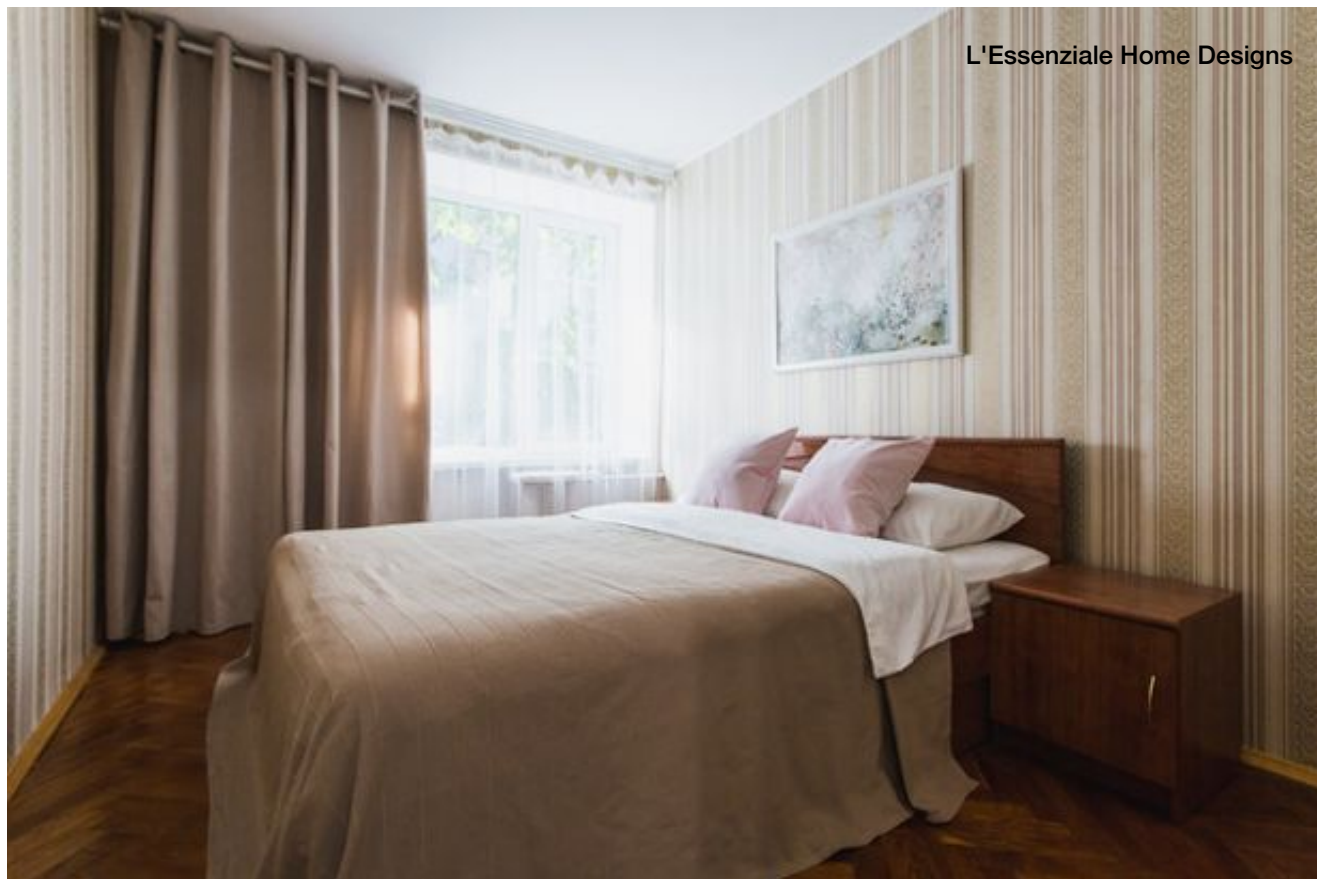
До ремонта холодильник стоял возле входной двери и, по сути, занимал половину кухни. После того, как дизайнер предложила перенести его к окну, пространство обрело и более удобную эргономику, и визуальную легкость.



От верхних шкафов решено было отказаться — во-первых, квартире для временного пребывания масштабный кухонный гарнитур ни к чему, во-вторых, открытая полка оказывается в маленькой кухне уместнее — не утяжеляет лаконичный дизайн и позволяет расставить посуду в духе скандинавских интерьеров.



Шкафы и столешницу для кухонного гарнитура выбрали в ИКЕА, и, кроме плиты с духовкой, разместили на нижней линии стиральную машину, для которой не было места в санузле.



В спальне, в отличие от гостиной, хотелось создать спокойную атмосферу, поэтому для оформления стен выбрали обои в нейтральной гамме с вертикальным рисунком, которые отсылают к интерьерам той эпохи, когда был построен дом. Текстиль приобрели у бюджетных марок N&M Home и ИКЕА, а вот картину с абстрактным сюжетом снова написала художница — специально под этот проект.

Спальный гарнитур с кроватью и тумбочками — еще одна винтажная находка из коллекции владельца, а вот от систем хранения в маленькой спальне отказались: предполагается, что гостям квартиры будет достаточно шкафа, установленного в прихожей.



В целом, ремонт и комплектацию удалось закончить в предельно сжатые сроки — всего за месяц: «Заказчик всегда ставит жесткие временные рамки — я была к этому готова, учитывая прежний опыт нашего сотрудничества, — отмечает Анна, — впрочем, сэкономить время помогло то, что некоторые элементы мы не ремонтировали. В частности, обошлись без перепланировки, сохранили напольные покрытия и оставили нетронутой отделку санузла: бывшие хозяева не так давно сделали там приличный ремонт, который устроил заказчика».

ПРЕДЛОЖИТЕ СВОЙ ПРОЕКТ ДЛЯ ПУБЛИКАЦИИ...

Загрузите фотосъемку в свой профиль на Houzz, отправьте ссылку и краткое описание проекта на RuEditors@houzz.com. Мы обязательно свяжемся с вами, если примем решение о публикации!